

Quickcheck – Psychosoziale Gesundheitsberatung im Unternehmen

Mit dem Quickcheck können Sie die wichtigsten Themen prüfen und auch erfahren, welche Entwicklungsfelder für Ihr Unternehmen relevant sind.

Beschäftigt Sie das?

Betriebsklima
Teamkonflikte aufgrund zunehmender
Arbeitsanforderung
Zunehmender Krankenstand
Motivation der Beschäftigten
Hohe Fluktuation
Älter werdende Mitarbeiter*innen in Ihrem Betrieb
Umgang mit psychischen Belastungen ...

Wollen Sie das?

Weiterhin auf die Erfahrungen und Fähigkeiten
Ihrer Beschäftigten bauen
Beschäftigungsfähigkeit Ihrer Mitarbeitenden erhalten
Ihren Bedarf an Arbeitskräften decken
Ihre Attraktivität als Arbeitgeber*in erhöhen
Vertrauensbildung in Ihrem Betrieb verstärken
Motivierte und zufriedene Beschäftigte
Reibungsverluste verringern
Zufriedenheit Ihrer Kundschaft erhöhen ...

Ihr nächster Schritt

Sind Sie zu dem Ergebnis gekommen, dass ein oder mehrere von den hier vorgestellten Themen für Sie und Ihre Mitarbeiter*innen relevant sind? Dann entscheiden Sie sich zur Durchführung unseres effizienten Programms „Psychosoziale Gesundheitsberatung im Unternehmen“.

Investieren Sie in die Gesundheitspotentiale Ihres Unternehmens und Ihrer Beschäftigten!

Unsere Fachbereiche und Dienste

Der AWO Bezirksverband deckt mit über 80 Einrichtungen in Unterfranken viele Bereiche der sozialen Arbeit ab. Wir sind an mehr als 30 Standorten vertreten und damit ganz in Ihrer Nähe.

Fachbereiche

- Senioren und Reha
- Behindertenhilfe und Inklusion
- Kinder, Jugend und Familie

Weitere Dienstleistungen

- Beratung
- Reisen und Hotels
- Unternehmen



**Bezirksverband
Unterfranken e.V.**

Kantstr. 45 a, 97074 Würzburg
Tel. 0931 29938-0
Fax 0931 2500380
info@awo-unterfranken.de
www.awo-unterfranken.de

Kontakt

awo lifebalance Region Unterfranken

Kantstr. 45 a
97074 Würzburg

Tel. 0931 29938-0
Fax. 0931 29938-245
awo-lifebalance@awo-unterfranken.de
www.awo-lifebalance-unterfranken.de

Bei Rückfragen zum Angebot wenden Sie sich gerne direkt an **Ihre Ansprechpartner bei MainWohl:**



Dirk Pychynski

Tel. 0931 2098-9000
mainwohl@awo-unterfranken.de



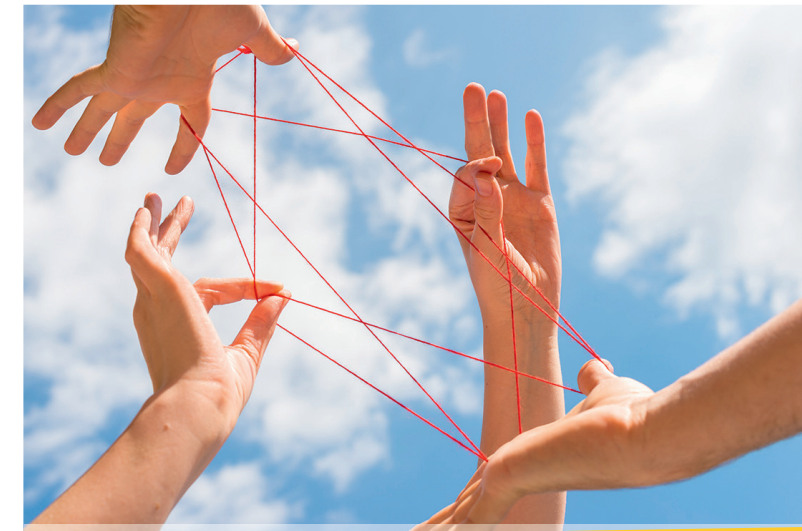
Robert Behrendt

Tel. 0931 2098-9000
mainwohl@awo-unterfranken.de

MainWohl ist eine Einrichtung der AWO Integration gemeinnützige GmbH



MainWohl
Psychosoziale Gesundheitsberatung
im Unternehmen



Wir unterstützen in belastenden Situationen

MainWohl

Psychosoziale Gesundheitsberatung
im Unternehmen

Wir unterstützen in belastenden Situationen

Immer häufiger stehen Menschen vor beruflichen und persönlichen Herausforderungen, die zu psychosozialen Belastungen und Beeinträchtigungen im Alltag führen können. In persönlichen Belastungssituationen kann eine schnelle Unterstützung helfen, nicht in eine Krise zu geraten oder krank zu werden. Hier beraten wir von MainWohl und leisten Hilfe bei der Überleitung zu weiteren Angeboten. Unser Angebot richtet sich an Mitarbeiter*innen und Führungskräfte, die selbst betroffen sind oder sich um Angehörige oder andere Personen in ihrem Umfeld sorgen.

MainWohl – Psychosoziale Gesundheitsberatung im Unternehmen

Wir begleiten Sie dabei, die Weichen für eine nachhaltige Gesundheit in Ihrem Unternehmen zu stellen. Unsere Formel dafür ist simpel: Sind die Mitarbeiter*innen gesund und motiviert, kann das Unternehmen auch erfolgreich sein. Die Förderung der psychosozialen Gesundheit in Ihrem Betrieb und die Stärkung der Gesundheitskompetenz Ihrer Mitarbeiter*innen stehen bei uns an oberster Stelle – egal ob dies mit präventiven oder stabilisierenden Angeboten als Einzelberatung, Vortrag, Workshop oder Kurs geschieht.

Setzen Sie auf die Kompetenz von MainWohl

Bereits seit fünf Jahren bieten wir mit MainWohl – NetzWerk psychische Gesundheit – in Würzburg und Aschaffenburg ambulante Hilfen für Menschen an, die in ihrem sozialen Umfeld seelischen Belastungen ausgesetzt sind. Durch die Begleitung von mehr als 400 Klient*innen haben wir mit unserem vielseitigem Versorgungsangebot umfassende Erfahrungen gesammelt und unsere Kompetenz ausgebaut. Diese Kompetenz bieten wir nun auch als Unterstützung für die Mitarbeiter*innen und Führungskräfte in Ihrem Unternehmen an.



Das sind wir

Unser Team aus den Fachbereichen der Pädagogik und Sozialpädagogik steht Ihnen beim Erreichen Ihrer Ziele unterstützend zur Seite. Therapeutische Zusatzqualifikationen und entsprechende Ausbildungen im Feld psychotherapeutischer und systemischer Disziplinen runden unser Profil ab. So können wir situativ auf Ihre jeweiligen Bedürfnisse eingehen.



Vorteile für Sie als Partnerunternehmen

- Zufriedene, motivierte Mitarbeiter*innen und besseres Arbeitsklima
- Verminderung der Fehlzeiten, effizienteres Arbeiten und daraus resultierende höhere Produktivität
- Wettbewerbsvorteil bei der Gewinnung und Bindung von Fach- und Führungskräften
- Attraktiveres Image Ihres Unternehmens

Unser Angebot ist in zwei Bausteine gegliedert und modular aufgebaut:

Mit Baustein 1 „Ganzheitliche Gesundheit“ stellen wir gemeinsam mit Ihnen die Weichen für eine nachhaltige Gesundheit für Ihre Mitarbeiter*innen.

Wir legen sehr viel Wert auf die Gesundheitssensibilisierung in Ihrem Unternehmen.

Schwerpunkte sind:

- Wie Arbeit und soziales Umfeld unsere Gesundheit beeinflusst
- Stressmanagement
- Erkennen und Erschließen von Gesundheitsressourcen im Kontext der Arbeit
- Mobbing am Arbeitsplatz



Bei Baustein 2 „Psychosoziale Beratung“ gehen wir davon aus, dass die Mitarbeiter*innen in belastende Lebenssituationen geraten und ihre Leistungsfähigkeit verlieren können.

Schwerpunkte sind:

- Psychosoziale Beratungssprechstunden
- Orientierung, Entlastung und Unterstützung in belastenden Lebenssituationen
- Einbezug des sozialen Lebensumfeldes
- Wiedereingliederung in die Arbeit

Wir empfehlen die Buchung der kompletten Module innerhalb eines Bausteins. Optional können diese aber auch einzeln gebucht werden. Detaillierte Inhalte und weitere Schritte für ein sinnvolles Vorgehen in Ihrem Unternehmen besprechen wir gerne mit Ihnen in einem persönlichen Termin.

