

Seniorenheim

Die ganz persönliche Wäschereinigung für Senioren



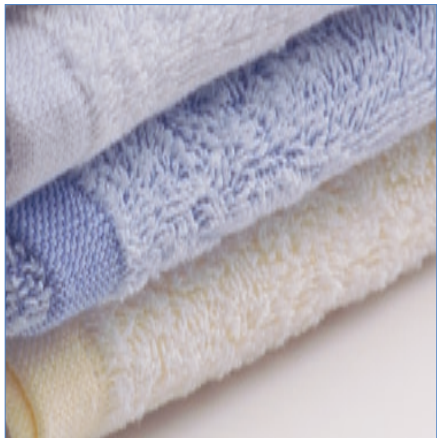
Die Entlastung im privaten Wäscheservice.

Für Senioren beginnt mit dem Einzug ins Seniorenheim ein weiterer bedeutungsvoller Lebensabschnitt. Die Privatsphäre nimmt von nun an viel mehr an Bedeutung ein als bisher. Ganz wichtig ist es, die Reinigung der privaten Textilien diskret und sicher für den Bewohner zu organisieren.

Der Gesetzgeber fordert vom Heimträger, zusätzlich zu dieser schwierigen Aufgabe auch besondere Auflagen bei der Reinigung einzuhalten. Viele Betreiber sind personell und technisch nicht mehr in der Lage, diese Auflagen und Aufgaben zu erfüllen. Sie greifen auf außenstehende Dienstleister zurück.

Als Wäschereiunternehmen mit Schwerpunkt Senioren-, Pflegeheim und Krankenhaus sind wir genau der richtige Partner für die Pflege Ihrer persönlichen Textilien. Wir besitzen alle erforderlichen Zulassungen und unsere Qualität wird ständig von unabhängigen Institutionen überprüft. Dies ist Ihr Garant für perfekte Hygiene und Sauberkeit!

Trotz des sehr hohen Aufkommens an Wäsche in einem Wohn-, Alten- und Pflegeheim behandeln wir diese mit Computerunterstützung individuell, persönlich und diskret.



Sicher, sauber und schnell!

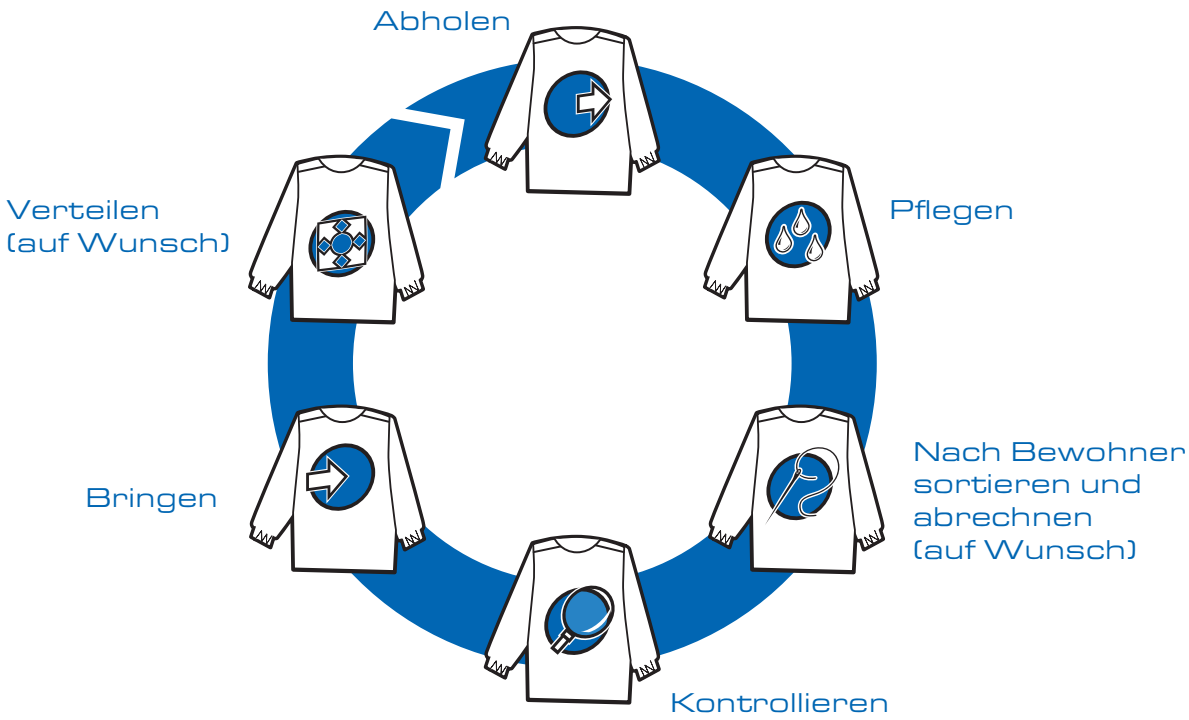
Wir sind da, wenn Sie uns brauchen! Den Turnus der Wäscheabholung und -anlieferung stimmen wir mit der Einrichtung individuell ab. In der Regel geschieht dies zwei bis drei Mal wöchentlich. Die Reinigung selbst dauert fünf Arbeitstage. Der Mitarbeiter im Heim benötigt für die Verteilung nochmals einen Arbeitstag. Somit schaffen wir es, den üblichen Wäschekreislauf auf 8 bis 10 Arbeitstage zu begrenzen.

Um einen reibungslosen Wäscheservice zu ermöglichen, sollten folgende Wäschestücke mindestens vorhanden sein:

- rund 20 bis 25 Nachthemden
- ca. 30 Garnituren Leibwäsche
- 20 Paar Socken
- etwa 15 Kombinationen Oberbekleidung
- mind. 5 Hausanzüge oder ähnliches

Bitte denken Sie daran: Der häufige Wechsel der Kleidung und die damit verbundene Reinigung fordern 100% wasch- und trocknergeeignete Wäsche.

Unser System für diskrete Privatwäsche.



Folgende Wäschequalitäten sind wichtige Voraussetzungen für optimale Wäschepflege:

Nachtkleidung:	Bademantel:	Oberbekleidung:
<ul style="list-style-type: none">• 100% Baumwolle oder Baumwolle-/Polyestergemisch• Pflegekennzeichnungen:<ul style="list-style-type: none"> – Waschbar bei mindestens 60°C – Trocknergeeignet bis mindestens 120°C – Bügeltemperatur mindestens 2 Punkte – Chlorbeständig von Vorteil	<ul style="list-style-type: none">• Kochfest, möglichst Weiß oder Pastellfarben• 100% Baumwolle oder Baumwolle-/Polyestergemisch• Pflegekennzeichnungen:<ul style="list-style-type: none"> – Waschbar bei mindestens 95°C – Trocknergeeignet bis mindestens 120°C – Chlorbeständig von Vorteil	<ul style="list-style-type: none">• Material 100% Baumwolle oder Mischgewebe• Um auf die kostenintensive chemische Reinigung zu verzichten, achten Sie bitte auf folgende Pflegekennzeichnungen:<ul style="list-style-type: none"> – Waschbar bei mindestens 40°C – Trocknergeeignet – Bügeltemperatur mindestens 1 Punkt
Leibwäsche:		Bett- und Frotteewäsche:
<ul style="list-style-type: none">• 100% Baumwolle oder Baumwolle-/Polyestergemisch• Pflegekennzeichnungen:<ul style="list-style-type: none"> – Waschbar bei mindestens 95°C – Trocknergeeignet bis mindestens 120°C – Bügeltemperatur mindestens 3 Punkte – Chlorbeständig	<p>Alle mit diesen Pflegekennzeichen ausgestatteten Wäscheteile können in einer gewerblichen Wäscherei <u>nicht</u> bearbeitet werden:</p> <ul style="list-style-type: none"> – 40° C Feinwäsche – 30° C Feinwäsche – Handwäsche – Nicht waschen – Nicht im Trockner trocken	<p>Diese Wäsche wird Ihnen von Ihrem Haus gestellt. Es handelt sich hierbei um spezielle Ausführungen, welche alle erforderlichen Kriterien erfüllen. Bitte verzichten Sie auf Ihre persönliche Wäsche in diesem Bereich!</p> <p><i>* Bitte denken Sie beim Kauf neuer Wäsche an einen Wäscheeinlauf von 5 bis 8%, bei manchen Textilien (z. B. Bademantel) bis zu 18%. Dies kann bis zu 2 Größen bedeuten!</i></p> <p><i>* Bitte vorhandene Pflegekennzeichnungen keinesfalls entfernen!</i></p>



Unsere Kennzeichnung für Ihre Sicherheit!

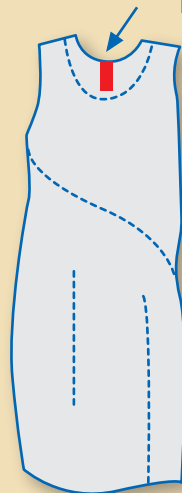
Um unseren hohen Qualitätsstandard konsequent zu sichern, setzen wir Computer und ein spezielles Lesesystem ein. Dieses erfordert natürlich auch die Kennzeichnung eines jeden Wäschestückes.

In unserer Wäscherei werden täglich mehrere 10.000 Teile bearbeitet. Damit Ihre Wäsche immer korrekt bei Ihnen ankommt, muss die Kleidung wie folgt gekennzeichnet werden:

Röcke:
Auf dem Rockbund, hinten



Kleider:
Hinten,
neben dem
Reißverschluss



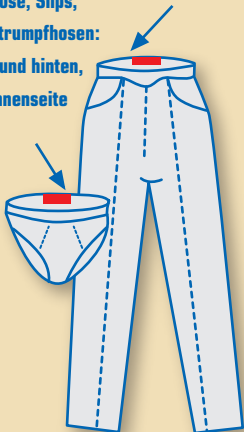
Socken:
Linke Seite, längs,
in Maschenrichtung



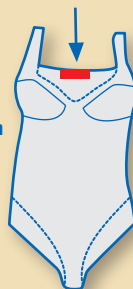
Jacken:
Unter dem Kragen, hinten,
Innenseite



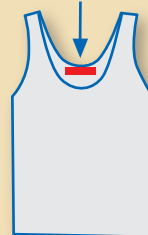
**Hose, Slips,
Strumpfhosen:**
Bund hinten,
Innenseite



**BH,
Mieder:**
Neben dem
rückwärtigen
Verschluss



Unterhemden:
Hinten, Innenseite



Pullover, Schlafanzug:
Hinten,
Innenseite



Rudolf Leimeister Wäscherei GmbH & Co. KG, Schweinfurt

Adolf-Ley-Straße 8, 97424 Schweinfurt

Telefon 0 97 21 / 89 0 89, Telefax 0 97 21 / 89 0 94

leimeister@leimeister.de, www.leimeister.de

powered by
LEO SYSTEM