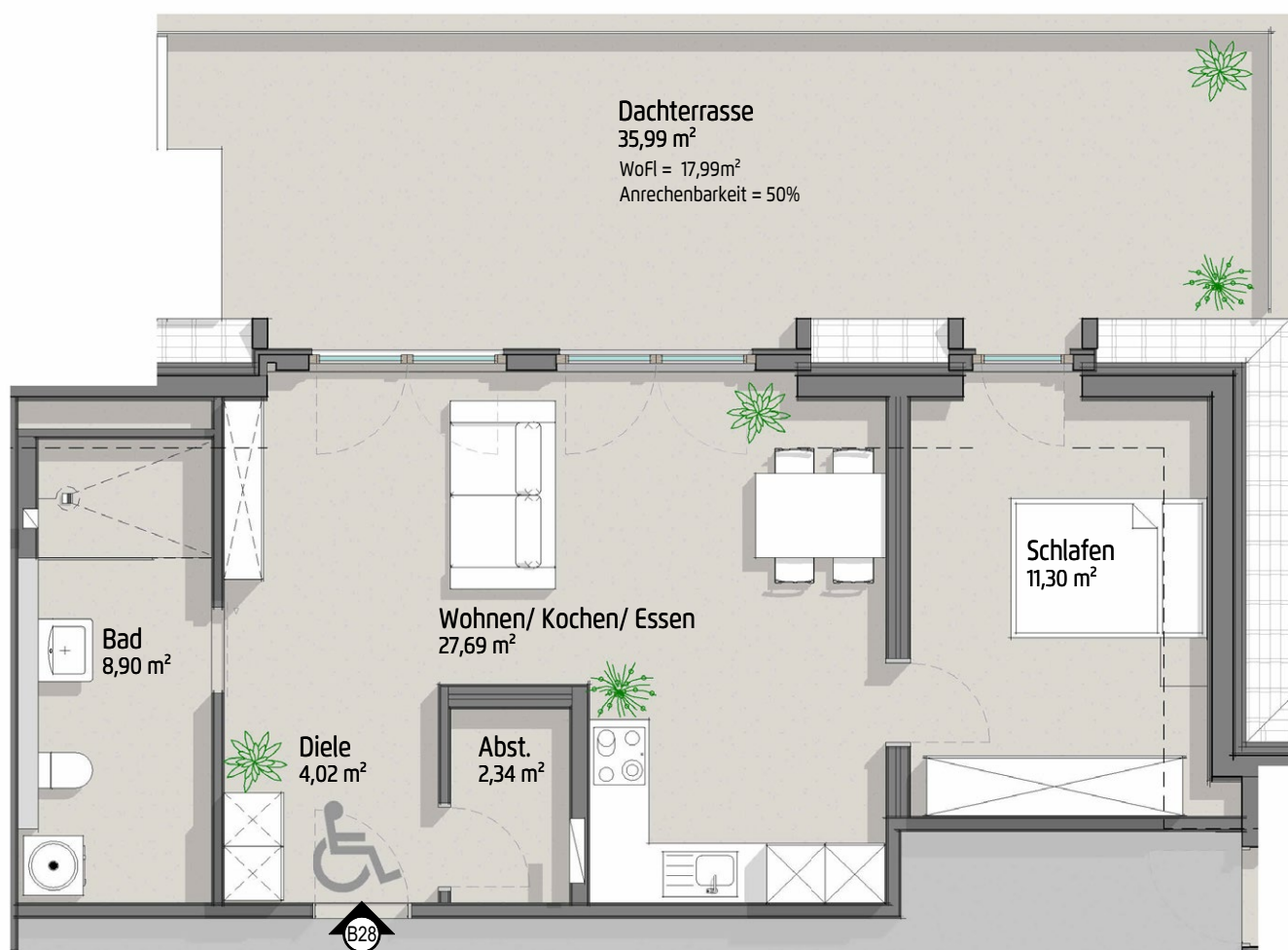


Wohnung 28

3. OG: 2 Zimmer, Dachterrasse, barrierefrei | 72,24 m²



3. Obergeschoss



Wohnung 28

Wohnen / Kochen / Essen	27,69 m ²
Schlafen	11,30 m ²
Diele	4,02 m ²
Abstellraum	2,34 m ²
Bad	8,90 m ²
Dachterrasse (50 % von 35,99 m ²)	17,99 m ²

Wohnfläche gesamt 72,24 m²

