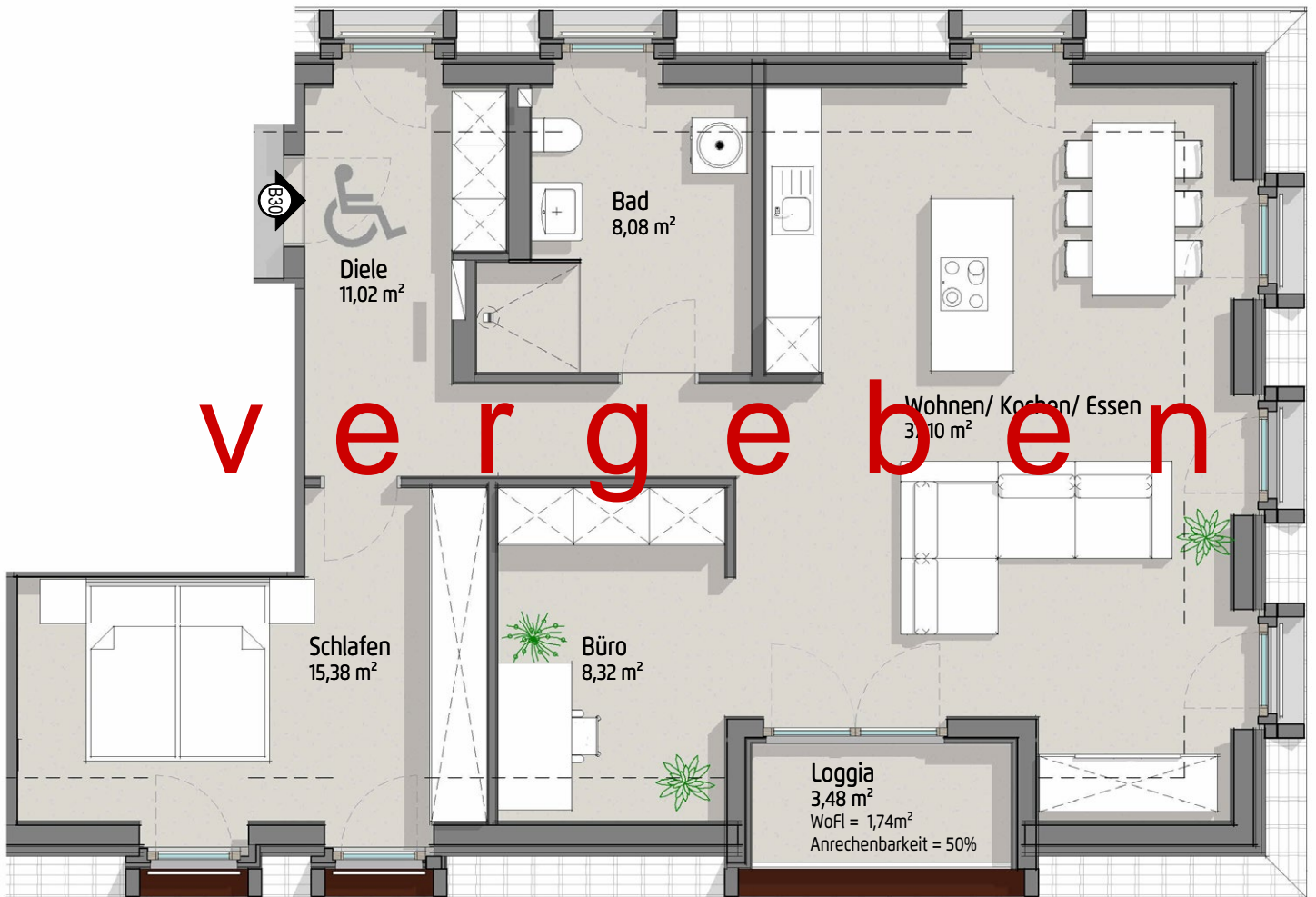


Wohnung 30

3. OG: 3 Zimmer, Loggia, barrierefrei | 81,64 m²



Wohnung 30

Wohnen / Kochen / Essen	37,10 m ²
Schlafen	15,38 m ²
Büro	8,32 m ²
Diele	11,02 m ²
Bad	8,08 m ²
Loggia (50 % von 3,48 m ²)	1,74 m ²

Wohnfläche gesamt 81,64m²



3. Obergeschoss

