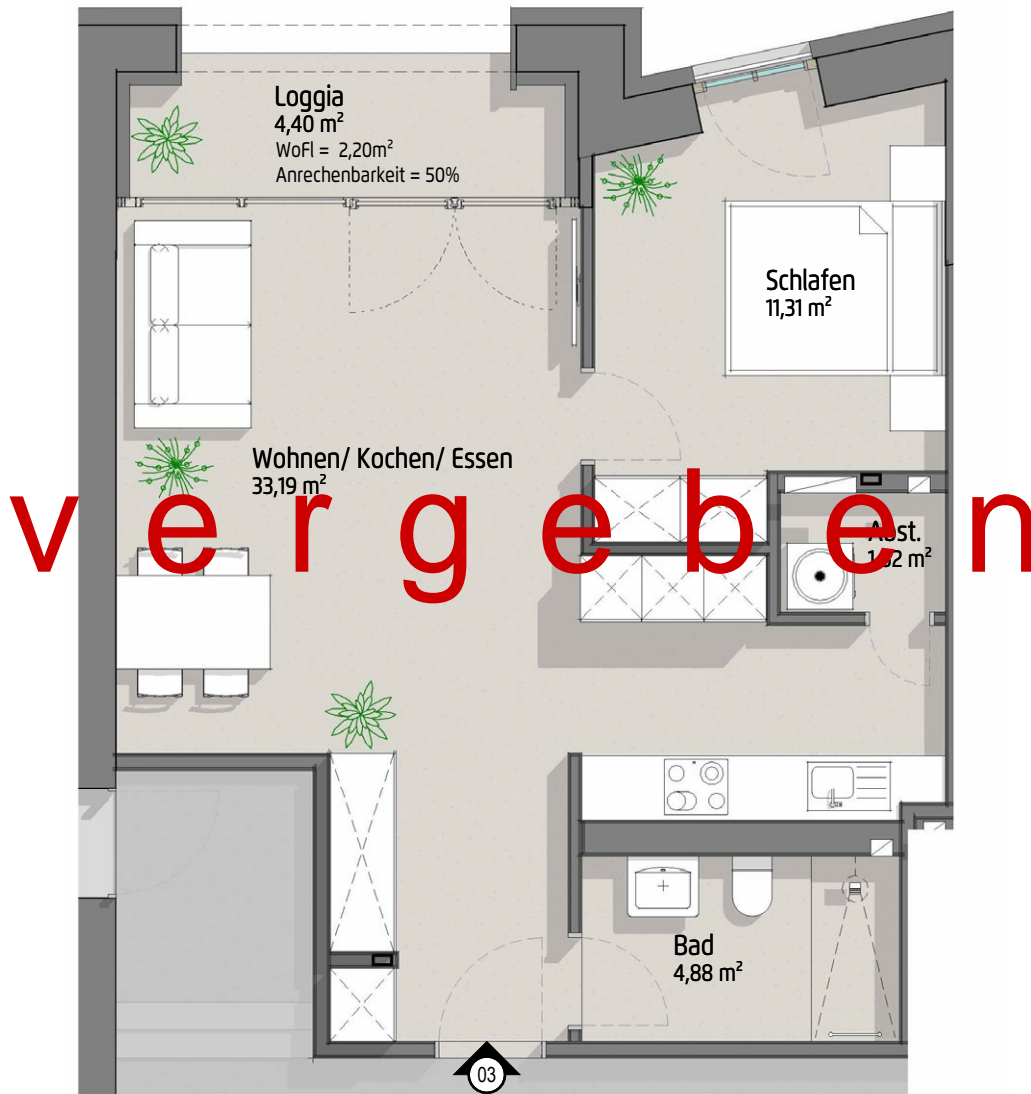


Wohnung 03

1. OG: 2 Zimmer, Loggia, barrierearm | 53,20 m²



1. Obergeschoss

Wohnung 03

Wohnen / Kochen / Essen	33,19 m ²
Schlafen	11,31 m ²
Abstellraum	1,62 m ²
Bad	4,88 m ²
Loggia (50 % von 4,40 m ²)	2,20 m ²
Wohnfläche gesamt	53,20 m²

